

LEGENDA

LIMITI AMMINISTRATIVI

CONFINE COMUNALE

EDIFICI E STRUTTURE DI INTERESSE COMUNALE

sede municipale

luogo di culto

cimitero

verde pubblico attrezzato

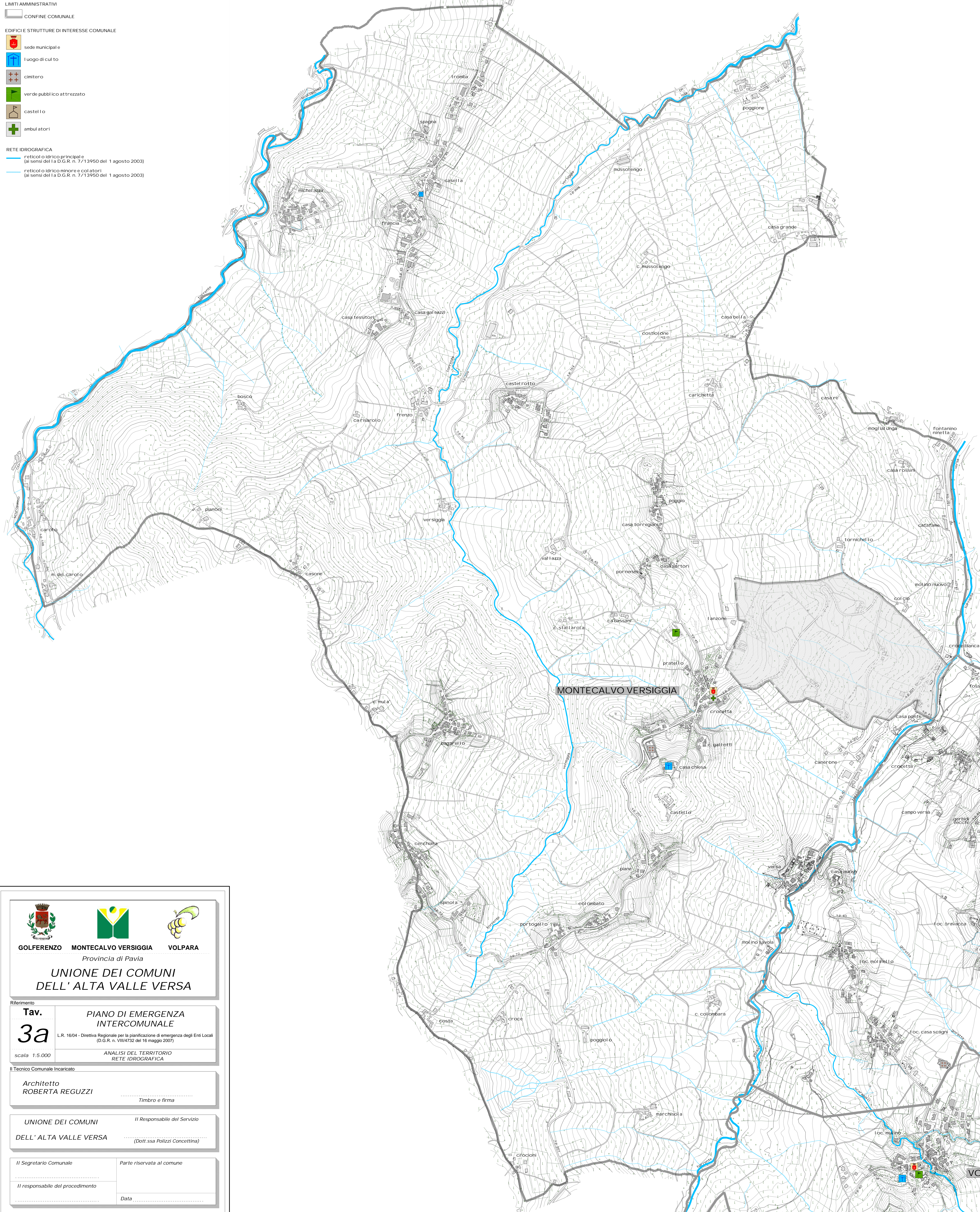
castello

ambulatori

RETE IDROGRAFICA

reticolo idrico principale
(ai sensi del l.a D.G.R. n. 77/13950 del 1 agosto 2003)

reticolo idrico minore e colatori
(ai sensi del l.a D.G.R. n. 77/13950 del 1 agosto 2003)



GOLFERENZO

MONTECALVO VERSIGGIA

VOLPARA

Provincia di Pavia

UNIONE DEI COMUNI

DELL' ALTA VALLE VERSA

Riferimento

Tav.

PIANO DI EMERGENZA

INTERCOMUNALE

L.R. 16/04 - Direttiva Regionale per la pianificazione di emergenza degli Enti Locali
(D.G.R. n. VIII/4732 del 16 maggio 2007)

scala 1:5.000

ANALISI DEL TERRITORIO

RETE IDROGRAFICA

Il Tecnico Comunale Incaricato

Architetto

ROBERTA REGUZZI

Timbro e firma

UNIONE DEI COMUNI

DELL' ALTA VALLE VERSA

Il Responsabile del Servizio

(Dott.ssa Polizzi Concettina)

Il Segretario Comunale

Parte riservata al comune

Il responsabile del procedimento

Data